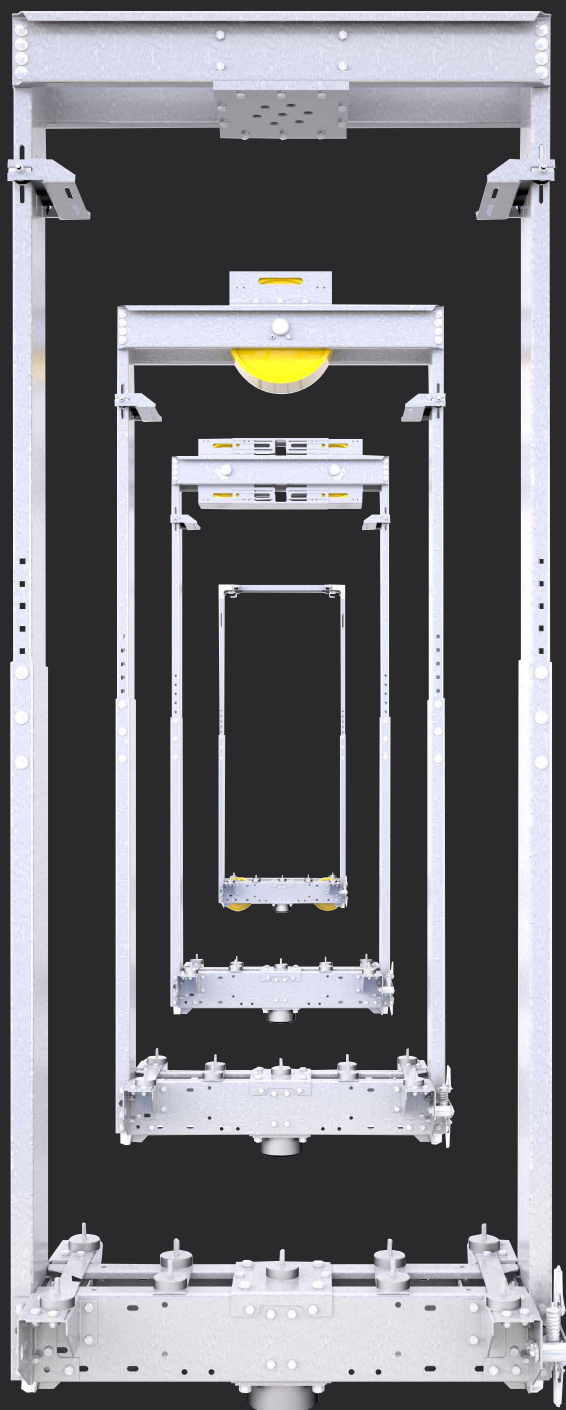


METO



GAMME ÉTRIER
CAR FRAME RANGE



OCTÉ, DES SOLUTIONS PRÊTES-À-POSER
, READY-TO-FIT SOLUTIONS
, VITE LIVRÉES, VITE MONTÉES.
, FAST DELIVERY, FAST ASSEMBLY.

+ ECONOMIQUE ECONOMICAL



- Optimisation du poids
(poids total 180 kg)
 - Weight optimisation
(Total weight: 180 kg)
- Simple et facile à installer
Éléments séparés, faciles à manipuler
 - Easy and quick to install
Separated components, easy to handle
- Conception sans soudure (tôle pliée galvanisée 4 mm)
 - Design without welding (Bended sheet steel galvanised 4 mm)

+ ERGONOMIQUE ERGONOMIC

- Dimensions optimisées : idéal pour bâtiment existant
 - Optimized dimensions: ideal for existing building
- Parachute et coulisseaux intégrés dans les traverses
 - Safety gear and guide rails shoes integrated in beams
- Réserve haute et basse réduite
 - Réserve haute et basse réduite

+ CONFORME COMPLIANT

- Qualification sous Directive Ascenseurs Européenne
 - Qualification under EC Directive
- Loi U&H 2018 Dispositif 3.2
 - Law U&H 2018 Device 3.2
- Normes EN 81-1+A3 et EN 81-21
 - Standards EN 81-1+A3 and EN 81-21



ÉTRIER 2/1, 2 POULIES BASSES
CAR FRAME 2/1, 2 LOWER PULLEYS

ÉTRIER 2/1, 2 POULIES HAUTES
CAR FRAME 2/1, 2 UPPER PULLEYS

ÉTRIER 2/1, 1 P...
CAR FRAME 2/1, 1 P...

CONDITIONS D'UTILISATION OPERATING CONDITIONS

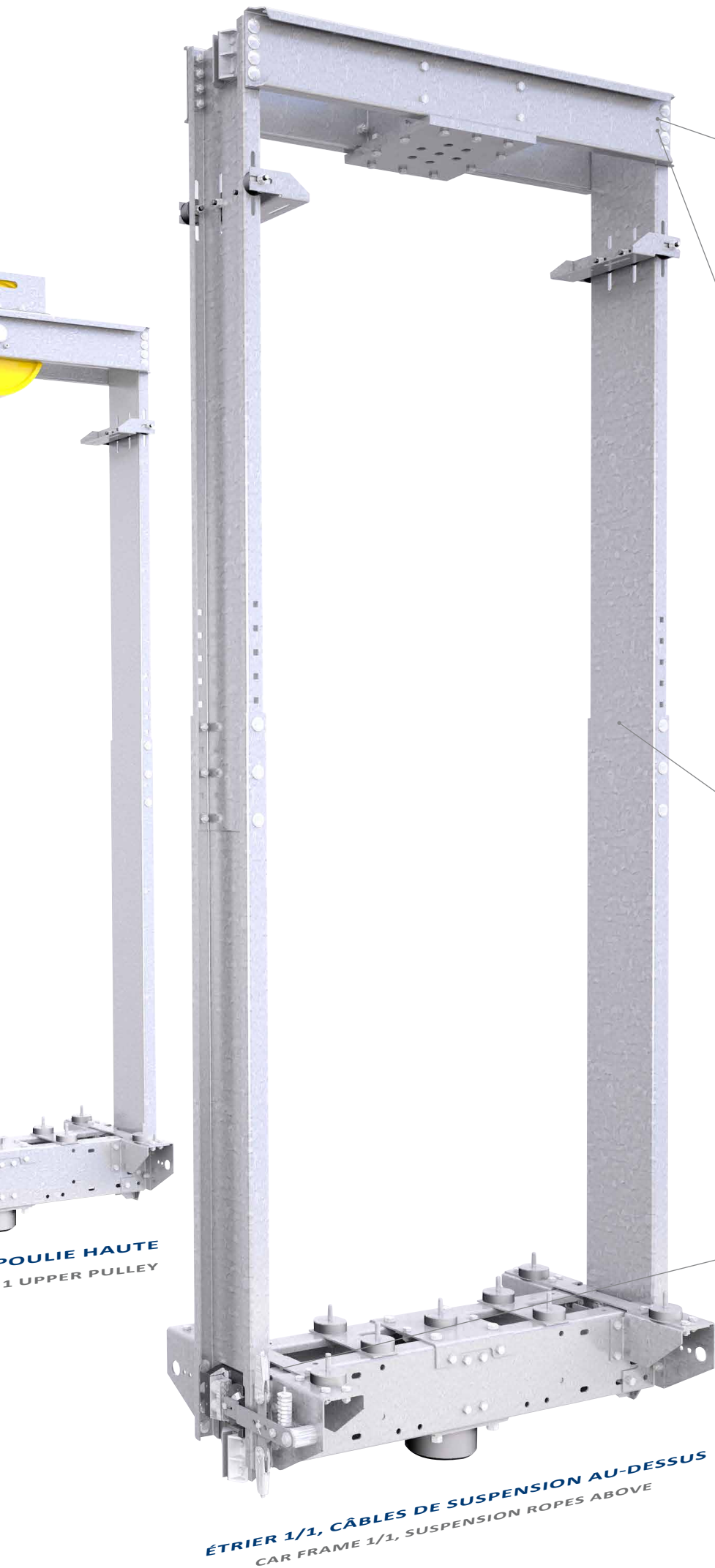
Charge utile max. Duty load max.	1050 kg
P+Q max.	2550 kg
Vn max. Rated speed max.	1,6 m/s
Guide T T guide rails	9, 10 mm étiré drawn 16 mm raboté planed
Largeur int. cabine Car interior width	= DEG - 50 mm = DBG - 50 mm

HDN min.* LLH min.*	2400 mm ⁽¹⁾
Cuvette min. Pit min.	450 mm ⁽¹⁾

* HDN : Hauteur Dernier Niveau * LLH: Last Level Height

⁽¹⁾ Selon configuration

⁽¹⁾ According to configuration

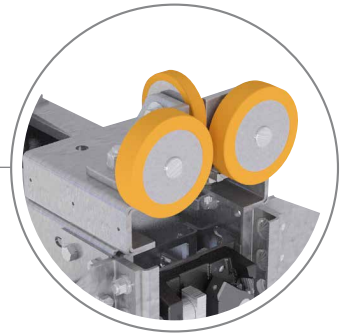


POULIE HAUTE
1 UPPER PULLEY

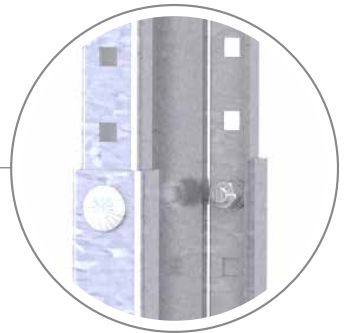
ÉTRIER 1/1, CÂBLES DE SUSPENSION AU-DESSUS
CAR FRAME 1/1, SUSPENSION ROPES ABOVE



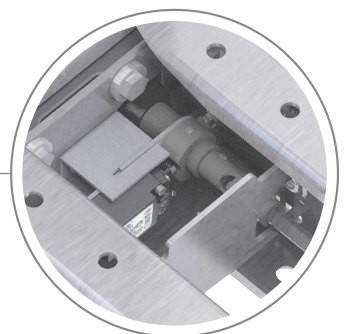
Coulisseaux intégrés dans traverse
Guide rails shoes integrated in beam



Version roller disponible
Available roller version



Montant réglable avec plage de réglage jusqu'à 250 mm
Adjustable side beam up to 250 mm

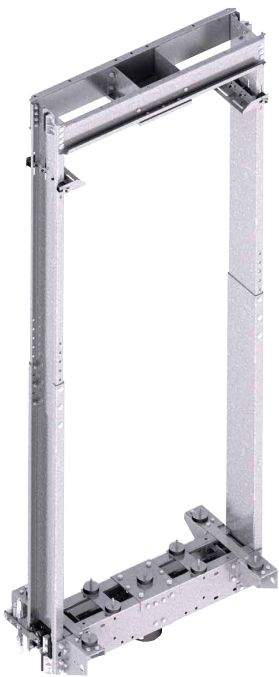


Tringlerie à cardan

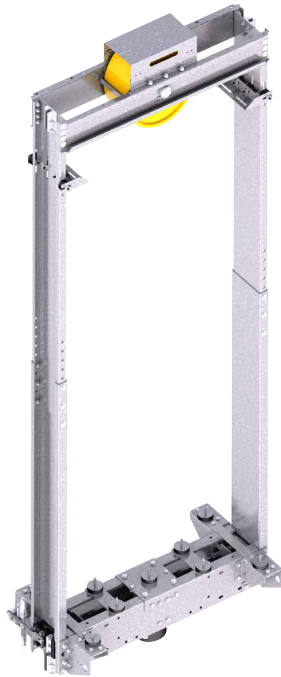
- Prise de parachute systématiquement assurée
- Réglage de la position des blocs parachutes par rapport aux guides indépendamment l'un de l'autre

Linkage with universal joints

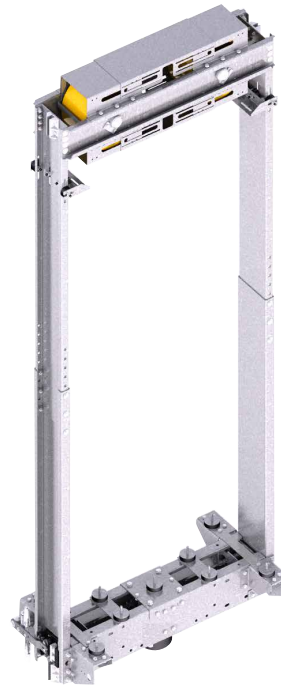
- Safety gear catching systematically ensured
- Each safety gear ajustable independently



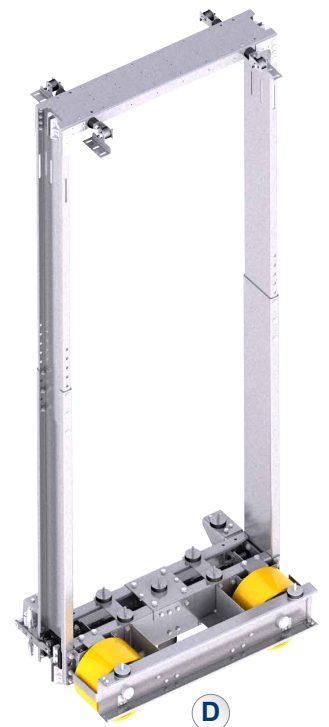
A



B



C



D

Composition Composing

- 1 plaque d'attelage pour câbles ou 1 ou 2 poulies (selon configuration)
- 1 traverse haute*
- 1 traverse basse*
- 1 paire d'isolations hautes
- 1 ensemble d'isolation basse
- 2 montants en 2 parties
- 4 coulisseaux pour guide T
- 1 amortisseur bas
- 1 système de parachutage pour guide T, à prise amortie simple ou double sens

fabrication en tôle galvanisée

* fabrication selon DEG

- 1 coupling plate for ropes or 1 or 2 pulleys (according to configuration)
- 1 upper beam*
- 1 lower beam*
- 1 pair of upper damping
- 1 lower damping
- 2 side beams in 2 parts
- 4 guide shoes for T-guide rails
- 1 lower buffer
- 1 safety gear for T-guide rails, with single or dual way progressive grip

galvanised sheet steel manufacturing

* manufacturing according to DBG

CONFIGURATIONS

		A	B	C	D
		Étrier 1/1 Câbles de suspension Car frame 1/1 suspension ropes	Étrier 2/1 1 poulie au dessus Car frame 2/1 1 upper pulley	Étrier 2/1 2 poulies hautes Car frame 2/1 2 upper pulleys	Étrier 2/1 2 poulies basses Car frame 2/1 2 lower pulley
Plaque d'attelage Coupling plate	∅ câbles ropes	∅ 6 mm ≤ x ≤ ∅ 20 mm	∅ 8 mm / ∅ 10 mm	∅ 8 / ∅ 10 mm	∅ 4 / ∅ 6 / ∅ 6,7 / ∅ 8 mm
	nombre de câbles number of ropes	selon configuration according to configuration			
Poulie(s) Pulley(s)		-	∅ 320 / ∅ 400 / ∅ 440 mm	2 x ∅ 320 / ∅ 400 / ∅ 440 mm	2 x ∅ 160 / ∅ 240 / ∅ 320 mm
Distance entre guides max. (DEG) Distance between guides max. (DBG)		1350 mm			
Hauteur extérieure cabine Car external height		2000 ≤ x ≤ 2500 mm (pas de 50 mm) (50 mm separated each one)			
Position du limiteur Speed governor position		4 positions 4 position available			
Système parachute Safety gear system		amorti simple sens ou amorti double sens single-way progressive or dual-way progressive			
Position parachute Safety gear position		bas lower			

OPTIONS

ROLLERS
FINITION PEINTURE POLYESTER
GALVANISATION COMPLÈTE

ROLLERS
POLYESTER PAINT FINISHING
COMPLETE GALVANIZATION