



TINY ELEVATOR OCTÉ

Appareil sans local machinerie

Machineroomless elevator (MRL)

Solution flexible adaptée aux encombrements réduits

- ✓ Concept unique de 180 à 630 kg de charge utile
- ✓ Large choix de cabines et portes
- ✓ Vitesse nominal de 1 m/s

Flexible solution with reduced dimensions

- ✓ Unique concept from 180 to 630 kg duty load
- ✓ Large choice of cars and doors executions
- ✓ Rated speed of 1 m/s

Ascenseur sans local de machinerie performant

- ✓ Système de Pilotage **VERSO** associé à **COPTER**
- ✓ Faible consommation d'énergie

High-performance machineroomless elevator

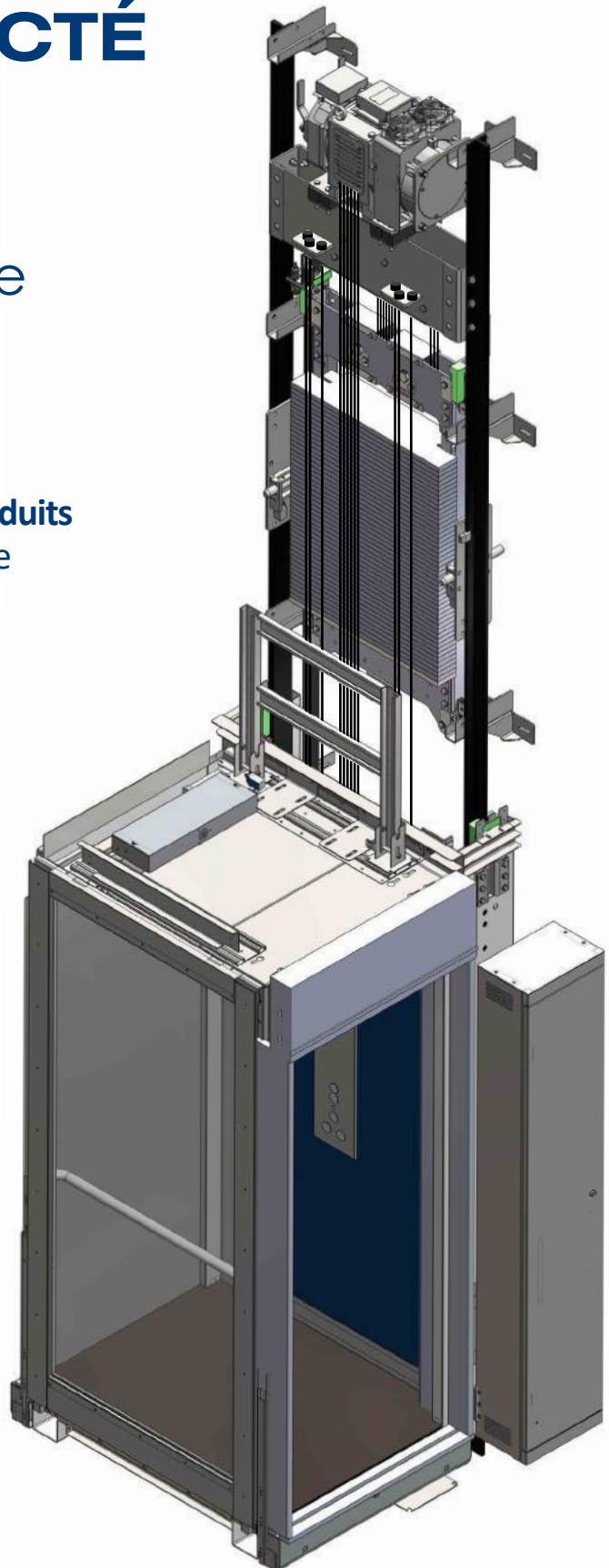
- ✓ Control System **VERSO** associated with **COPTER**
- ✓ Low energy consumption

Le choix de la qualité

- ✓ Conception française 
- ✓ Partenaires européens reconnus 

The quality choice

- ✓ French design
- ✓ Known european partners



OCTÉ

Solution En 81-20 EN 81-20 layout

Solution En 81-21 EN 81-21 layout (réserves réduites) (reduced clearances)

HDN : 3400 mm min.
Headroom : 3400 mm min.

HDN : 2600 mm min.
Headroom : 2600 mm min.



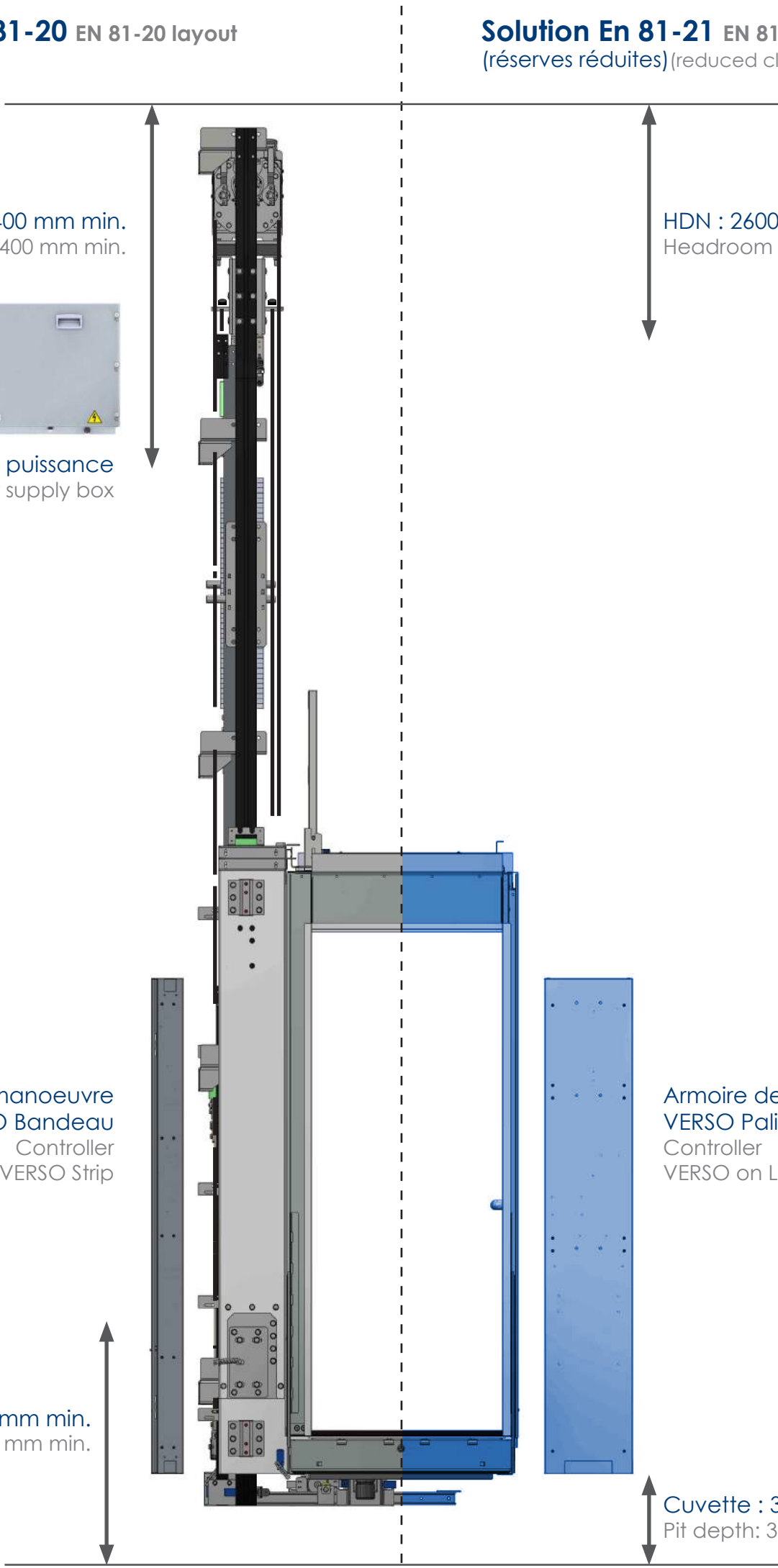
Coffret puissance
Power supply box

Armoire de manoeuvre
VERSO Bandeau
Controller
VERSO Strip

Armoire de manoeuvre
VERSO Palier
Controller
VERSO on Landing

Cuvette : 1100 mm min.
Pit depth : 1100 mm min.

Cuvette : 300 mm min.
Pit depth : 300 mm min.



Configurations Specifications

Charge utile Rated load	Nombre de personnes Number of persons	Suspension Suspension	Surface cabine Car area	Passage libre Door width	
				Portes automatiques Automatic doors	Portes battantes Swing doors
180 kg	2	1:1	0,56 m ²	600 mm	600/700 mm
240 kg	3	1:1	0,72 m ²	600/700 mm	700/800 mm
320 kg	4	1:2	0,90 m ²	700 mm	800 mm
400 kg	5	1:2	1,10 m ²	700/800 mm	800 mm
450 kg	6	1:2	1,20 m ²	700/800 mm	800/900 mm
525 kg	7	1:2	1,32 m ²	700/900 mm	700/900 mm
630 kg	8	1:2	1,54 m ²	700/900 mm	900 mm

Accès 1 face de service (disponible en porte semi-automatique ou automatique) Single entrance (available with swing door or automatic door)

Charge utile Rated load	Dimensions gaine Shaft sizes			
	Contrepoids sur le côté Counterweight on side		Contrepoids à l'arrière Counterweight on rear	
	Largeur Width	Profondeur Depth	Largeur Width	Profondeur Depth
180 kg	1180 mm	1010-1200 mm	960-1100 mm	1230-1420 mm
240 kg	1280 mm	1110-1300 mm	960-1100 mm	1430-1620 mm
320 kg	1380 mm	1210-1400 mm	1060-1280 mm	1530-1720 mm
400 kg	1580 mm	1210-1400 mm	1260-1280 mm	1530-1720 mm
450 kg	1480 mm	1410-1600 mm	1160-1280 mm	1730-1920 mm
525 kg	1580 mm	1410-1600 mm	1260-1280 mm	1730-1920 mm
630 kg	1580 mm	1610-1800 mm	1260-1280 mm	1930-2120 mm

Accès 2 faces de service (passant ou équerre) (disponible en semi-automatique ou automatique) Double entrance (open through or adjacent) (available with swing door or automatic door)

Charge utile Rated load	Dimensions gaine Shaft sizes			
	Contrepoids sur le côté Counterweight on side		Contrepoids à l'arrière Counterweight on rear	
	Largeur Width	Profondeur Depth	Largeur Width	Profondeur Depth
180 kg	1180 mm	1160-1280 mm	1230-1420 mm	1010-1200 mm
240 kg	1280 mm	1160-1540 mm	1330-1520 mm	1110-1400 mm
320 kg	1380 mm	1260-1640 mm	1420-1620 mm	1210-1460 mm
400 kg	1580 mm	1260-1640 mm	1630-1820 mm	1210-1540 mm
450 kg	1480 mm	1460-1840 mm	1530-1720 mm	1410-1640 mm
525 kg	1580 mm	1460-1840 mm	1630-1820 mm	1410-1640 mm
630 kg	1580 mm	1660-2040 mm	1630-1820 mm	1610-1850 mm

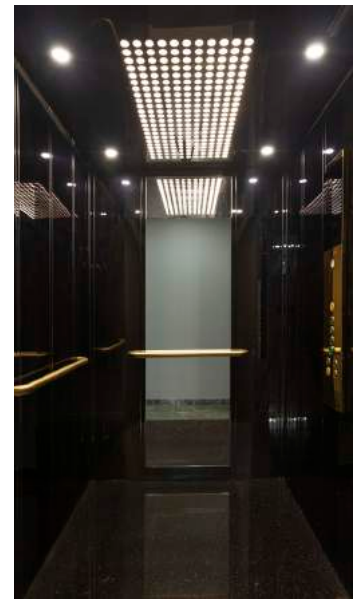
Caractéristiques techniques Technical specifications

Charge utile Duty load	Jusqu'à 630 kg Until 630 kg
Nombre de personnes Persons number	Jusqu'à 8 Until 8
Vitesse nominale max. Max. Rated speed	1 m/s
Course maximale Max. travelling	30 m
Nombre de niveaux Floors number	2 à 15 niveaux 2 up to 15 stops
Accès Entrance	Simple / Opposé / Équerre Single / Opposite / Adjacent
Système de traction Traction system	Machine gearless Gearless
Nombre démarrages/heure Starts/hour number	240
Type de porte Door type	Portes automatiques ou battantes Automatic or swing doors
Passage libre porte (PL) Door opening width	600 à 900 mm 600 up to 900 mm
Hauteur libre de porte (HP) Door opening height	2000 mm / 2100 mm
Hauteur intérieure cabine (HC) Car internal height	2150 mm

EN 81-20

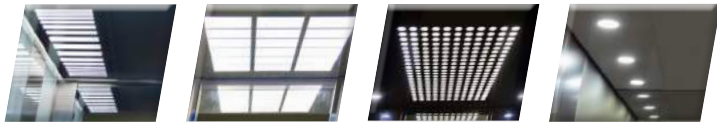
EN 81-21 (réserves réduites) (reduced clearances)

HDN min. Min. Headroom	3400 mm	2600 mm
Cuvette min. Min. Pit depth	1100 mm	300 mm
Gainé min. (LxP) Min. Shaft (WxD)	1180 mm x 1010 mm	



Finitions cabine Car finishes

Plafond Ceiling



C06

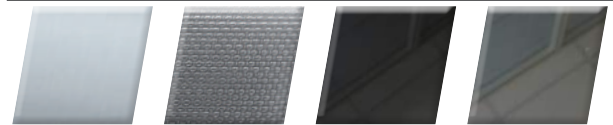
C08

C11

C12

Parois Panels

INOX STAINLESS STEEL



Brossé Satine

Linen

Black Mirror

Super mirror

Sols Floors

MARBRE MARBLE



Star galaxy

Blue pearl

Bianco carrara

PVC LINOLEUM



414

AEZ 4010

VITRE GLASS



RAL 1013

RAL 1011

RAL 5010

RAL 9005

STRATIFIÉ LAMINATE



Savana

Pear

Mahogany

Wenge