

GAMME
RANGE

NEMO



CABINE CAR

ÉTRIER
CAR FRAME

ROLLERS
ROLLERS

CABINE
CAR

LA CABINE LA PLUS SPACIEUSE DANS LES GAINES LES PLUS ÉTROITES

THE MOST SPACIOUS CAR
IN THE NARROWEST SHAFTS

concept
concept

**Économique
Spacieuse & Silencieuse
Écologique**

Economical
Spacious & Soundless
Ecological

conformité
compliance

**Normes EN 81-1 + A3
et EN 81-21**

EN 81-1 + A3
and EN 81-21

fiabilité
reliability

**Rollers qualifiés
• 10 ans de fonctionnement
• testés 30 000 km**

Rollers qualified for
• 10 years of lifetime
• 30 000 km



OCTÉ, "DES SOLUTIONS PRÊTES-À-POSER"
,"READY-TO-FIT SOLUTIONS"

Vite livrées, Vite montées !
Fast delivery, Fast assembly!

SURFACE OPTIMALE OPTIMAL AREA

NEMO Cabine
NEMO Car

Cabine Classique
Classical Car

Comparatif Comparative

CU = 225 kg
DL

Charge Utile
Duty load

max. 0,7 m²
min. 0,6 m²

Surface utile selon la norme EN 81-1
Useful area according to EN 81-1

DEG = 720 mm
DBG

Distance entre guides
Distance between guides

Largeur intérieure cabine
Car interior width

 700 mm
DEG - 20


640 mm
DEG - 80



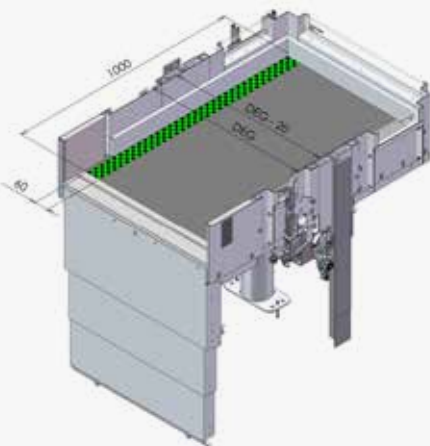
Profondeur intérieure cabine
Car interior depth

1000 mm = 1000 mm

Surface utile
Useful area


 0,7 m²

0,64 m²



Gain de surface utile
Useful area gain

0,06 m²

 **+10 %** de surface utile
of useful area

+ ÉCONOMIQUE ECONOMICAL

- Optimisation du poids
(50 kg plus légère qu'une cabine avec un étrier séparé)
- Optimization of the weight
(50 kg lighter than a car with a separated car frame)
- Simple et rapide à monter :
Optimisation du nombre de pièces entre la cabine et l'étrier
- Easy and quick to assemble:
Optimization of the number of parts between the car and the car frame

- Maintenance simplifiée :
Fonctionnement sur guides secs. Intervention de lubrification sur les guides supprimée
- Reduced maintenance:
Running on dry T guide rails. Intervention for lubrication of the T guide rails removed

+ SPACIEUSE & SILENCIEUSE SPACIOUS & SILENT

- Conçue pour obtenir la cabine la plus spacieuse dans les gaines les plus étroites :
Passage des guides dans les montants de la cabine
10% de surface en plus par rapport à une cabine avec un étrier classique
- Designed to obtain the most spacious car in the narrowest shafts:
Way of the T guide rails into the side beams of the car
10% more space than a car with a classical car frame

- Confort absolu :
surface de contact réduite entre la cabine et les guides, grâce aux « rollers » à suspension
- Absolute comfort:
reduced contact area between the car and the T guide rails due to the "rollers" with suspension

- NEMO cabine est idéalement conçue pour être intégrée dans les pylônes OCTÉ
- NEMO car is ideally designed to be integrated into OCTÉ towers

+ ÉCOLOGIQUE ECOLOGICAL



- Réduction de l'impact environnemental démontrée par ACV* :
 - ➔ -15% de consommation électrique (suppressions des frottements)
 - ➔ -20% d'impact environnemental (pas de lubrification des guides)
- Reduction of environmental impact proved by LCA*:
 - ➔ -15% power consumption (removal of drags)
 - ➔ -20% environmental impact (no lubrication of T guide rails)

*ACV : Analyse du Cycle de Vie

*LCA: Life Cycling Analyse

CONDITIONS D'UTILISATION

OPERATING CONDITIONS

Charge utile max. Duty load max.	375 kg	DEG max. DBG max.	= Passage libre + 20 mm = Access + 20 mm
P+Q max.	900 kg	Passage libre Access	500 à 1000 mm
Vn max.	1 m/s	*HDN min. *LLH min.	2600 mm
Guide T	9 ou 10 mm étiré drawn 16 mm raboté planed	Cuvette min. Pit min.	600 mm
Largeur int. cabine Car interior width	= DEG - 20 mm = DBG - 20 mm	Surface utile Useful area	conforme à la norme EN 81-1 according to EN 81-1

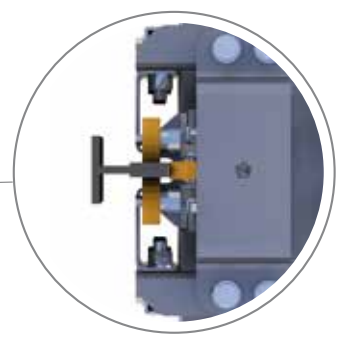
*HDN : Hauteur Dernier Niveau *LLH: Last Level Height

FINITIONS PAROIS ET PLINTHES CABINE

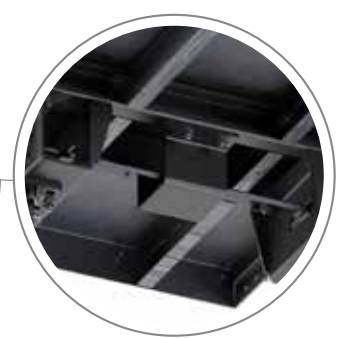
Car panel and plinth finishings



Rollers avec amortisseur
Rollers with damper



Passage des guides dans les montants
Way of T guide rails into the side beams



Plateforme avec traverse basse intégrée
Platform with integrated lower beam



Parachute
Safety gear



inox brossé
brushed stainless steel

inox linen
linen stainless steel

inox gravé
engraved stainless steel

électro-zinguée
galvanized metal sheet

FINITION MAIN COURANTE

Handrail finishing



inox brossé antivandale
brushed stainless steel vandal proof

pastillé noir antidérapant
skid-proof black pelleted



PVC granite noir
black granite PVC



PVC granite gris
gray granite PVC



PVC granite beige
beige granite PVC



NEMO CABINE / CAR

Composition Composing

CABINE / CAR

- A**
 - plafond : 2 spots à LED antivandales avec colerette blanche ou inox (inclus)
 - roof: 2 vandal-proof LED spotlights with white or stainless steel collar (included)
- parois :
 - version entièrement tôle
 - version face arrière vitrée en 1 ou 2 panneaux de verre (fournis)
 - version 3 faces vitrées en 2 panneaux de verre (fournis) intégration de la boîte à boutons aérations hautes et basses
- B**
 - panels:
 - complete sheet metal version
 - version with glazed rear in 1 or 2 glass panels (supplied)
 - version with 3 glazed sides in 2 glass panels (supplied) intégration of the car operating panel upper and lower aeration
- colonnes d'entrée : pour porte cabine pliante à 4 vantaux (porte fournie séparément)
- C**
 - inlet columns: for folding car door with 4 leaves (door supplied separately)

ENSEMBLE PORTEUR / CARRIER ASSEMBLY

- D**
 - butée haute avec amortisseur (si config. tambour)
 - upper stop with buffer (if drum configuration)
- E**
 - plaque d'attelage (selon diamètre et nombre de câbles)
 - coupling plate (according to diameter and number of ropes)
- F**
 - rollers sur amortisseur pour guide T
 - rollers with damper for T-guide rails
- G**
 - traverse haute (fabrication selon DEG)
 - upper beam (according to the DBG)
- H**
 - montants (hauteur sur mesure)
 - side beams (custom height)
- I**
 - plateforme (décaissée de 20 mm) avec traverse basse intégrée
 - platform (reservation of 20 mm) with lower beam integrated
- J**
 - système de parachutage pour guide T, à prise amortie simple ou double sens
 - safety gear system for T-guide rails, with single or dual way progressive grip
- K**
 - butée basse avec amortisseur (finition ensemble porteur : peinture polyester noire)
 - lower stop with buffer (finishing of the carrier assembly: polyester black paint)



GAMME DE FIXATIONS SUR TOIT DE CABINE

RANGE OF FASTENERS ON CAR ROOF



Pour plus d'information, veuillez contacter notre service commercial
For more information, please contact our sales department

OCTÉ

Tel. : 33(0)9 69 32 22 57 • Fax : 33(0)2 37 51 69 85
contact@octe.eu • www.octe.eu